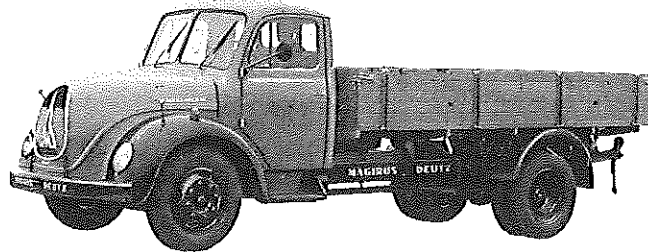


**KLÖCKNER-
HUMBOLDT-DEUTZ AG**
Werk Ulm

TYP Sirius 90-L
Lastkraftwagen

Gruppe **14**
Klöckner-H.-D.
745a



Diesel-Motor · 6 Zylinder · 4 Takt · 90 PS bei 2800 U/min

Nutzlast: 3,9 — 4,0t

Triebwerk

Motor

Hersteller und Typ KHD/F 6 L 712
Einspritzverfahren indirekt
Verbrennungsraum Wirbelkammer
Höchstes Drehmoment 26,5 mkg bei 1900 U/min
Nutzleistung 90 PS bei 2800 U/min
Hubraumleistung 17,65 PS/l
Mittlerer Arbeitsdruck 5,65 kg/cm²
Mittl. Kolbengeschwindigkeit 11,2 m/sek
Verdichtungsverhältnis 20
Kurbelverhältnis 3,75
Lage im Fahrzeug vorn
Aufhängung 3-Punkt/gummigelagert
Schmiersystem Druckumlaufschmierung
Kühlung Luft
Gewicht 410 kg
Niedr. Kraftstoffverbrauch 185 g/PSh bei 1900 U/min
Zylinder-Anzahl 6
Zylinder-Anordnung stehend/in Reihe
Zylinder-Gußform einzeln
Zylinder-Werkstoff Spezial-Gußeisen
Zylinder-Bohrung 95 mm
Kolbenhub 120 mm
Gesamthubraum 5100 cm³
Zylinderkopf Leichtmetall/je Zyl. 1 Kopf
Abdichtung Zyl./Zylinderkopf keine

Motor-Zubehör

Kraftstoffförderung Kolbenpumpe zusammen mit
Einspritzpumpe
Kraftstofftankfüllmenge 70 l
Kraftstofffilter Papier-Spezialeinsatz
Ölpumpe Zahnradpumpe
Ölwannen-Füllmenge 12 l max., 8 l min.
Ölfilter Grob- und Feinfilter im Haupt-
strom
Luftreiniger Ölbad Zyklon
Kühlluftförderung Axial-Gebläse
Zylinderkühlung Luft
Einspritzpumpe Bosch PE 6 A 70
Einspritzdüse Bosch DNOSD 211
Einspritzdruck 125 atü
Förderbeginn 18° vor OT
Zündfolge 1-5-3-6-2-4
Reglerausführung Fliehkraftregler
Glühkerze Bosch/Beru/0,9 V
Glühkerze-Heizleistung 60 W

Ventilsitzringe eingeschrumpft
Kolbenhersteller Nüral/KS
Kolben-Werkstoff Leichtmetall
Kolbenringe 3 Verdichtungs-/2 Ölabbreif-
ringe
Pleuel Stahl/Doppel-T-Schaftquer-
schnitt
Pleuellager Gleitlager
Kurbelwelle Stahl/7 Gleitlager/Gegen-
gewichte
Kurbelgehäuse Gußeisen/unterhalb der Lager-
ebene geteilt
Schmierölleitungen Bohrungen im Gehäuse
Anzahl der Ventile (je Zyl.) Einlaß: 1/Auslaß: 1
Anordnung der Ventile hängend/senkrecht
Einlaßventil öffnet bei 16° vor OT
Einlaßventil schließt bei 40° nach UT
Auslaßventil öffnet bei 52° vor UT
Auslaßventil schließt bei 16° nach OT
Ventilspiel (kalt) 0,1 bis 0,15 mm
Ventilsteuerung erfolgt über Stößel/Stößstange/Kipphebel
Nockenwelle im Kurbelgehäuse/7 Gleitlager
Nockenwellen-Antrieb Zahnräder
Saugrohrausführung gemeinsames Gruppenrohr

Anlasser Bosch BNG 4/12
Anlasser-Ausführung Schubanker-Anlasser
Anlasser-Spannung 12 V
Übersetzung
Antriebsritzel/Schwungrad i = 11,5
Anlasser-Betätigung Glühanlaßschalter/elektro-
magnetisch
Lichtmaschine LJ/GG 240/12/240 AR 8
Lichtmaschine-Spannung 12 V
Lichtmaschine-Leistung 240 W
Ladebeginn bei 690 U/min der KW
Antrieb der Lichtmaschine Schmalkeilriemen/einfach
12,5 × 1075 DIN 7753
Antrieb des Luftpressers Schmalkeilriemen/einfach
12,5 × 1075 DIN 7753
Übersetzungsverhältnis
KW/Lichtmaschinenwelle i = 2,6
Lichtmaschine-Befestigung Schwenkarmbefestigung
Spannung der Batterie 12 V
Batterie 1 Stück 135 Ah/unter Fahrersitz

Kraftübertragung

Kupplung	Fichtel & Sachs HV 280	Schalthebel-Anordnung	neben Fahrersitz
Kupplungs-Art	Reibungskupplung/Einscheiben/ trocken	Schaltungsart	Klauen-schaltung
Schaltgetriebe	ZF S 5-25-2	Getr.-Geh.-Ölfüllmenge	3,5 l
Schaltgetriebe-Art	mechan. Stufengetriebe (Allklauen)	Kraftübertragungselement	Gelenkwellen/Rollengelenke
Schaltgetriebe-Anordnung	mit Motor verblockt	Ausgleichgetriebe	Kegelradgetriebe
Anzahl der Gänge	5 V; 1 R	Ausgl.-Getr.-Ölfüllmenge	4 l
Übersezungen	i = 8,73/4,9/2,8/1,63/1/8,27	Antrieb der Halbachsen	Spiralkegelräder
Geräuschcharme Gänge	sämtliche Gänge	Treibende Räder	Hinterräder
Synchronisierte Gänge	1. bis 5. Gang sperrsynchro- nisiert	Übersetzung Schaltgetriebe/Hinterräder ..	i = 5,86
		Schubübertragung	Federn

Fahrwerk

Räder und Bereifung, Lenkung

Räderart	Stahlscheibenräder	Federung, hinten	2 Blattfedern m. Hilfsfeder/ längs
Anzahl der Räder	4 (1 Ersatzrad) (Zwillingsräder = 1 Rad)	Radsturz	1° 30'
Anzahl der Reifen	7/vorne 2/hinten 4	Spreizung	4°
Reifengröße	7,50-20	Vorspur	3-6 mm
Reifenluftdruck, vorn/hinten ..	4,75 atü	Nachlauf	1°
Felgenart	Schrägschulterfelge	Art der Lenkung	Vorderräder/ZF Gemmer- lenkung
Felgenreöße	6,0-20	Lenkübersetzung	i = 22,14
Radaufhängung, vorn	Starrachse	Größter Radeinschlag	innen 45°, außen 37°
Radaufhängung, hinten	Starrachse	Lenksäulen-anordnung	links
Federung, vorn	2 Blattfedern/Halbelliptik/längs	Spurstange	einstellbar

Bremsen

Bremsanlage	Teves-Knorr-Bosch-Westing- house	Wirksame Bremsfläche	vorn 1045 cm ² /hinten 1045 cm ²
Wirkungsweise d. Fußbremse ..	hydraulisch mit Druckluft- unterstützung/auf 4 Räder/ Innenbacken	Bremskraft-Übertragung	hydraulisch
		Bremstrommel-Ø	400 mm
		Wirkungsweise d. Handbremse ..	mechanisch/Innenbacken/auf Hinterräder

Allgemeine Daten des Fahrgestells

	Ausführung		Ausführung	
Radstand	4200 mm	4850 mm	Bodenfreiheit	261/246 mm 261/246 mm
Spurweite, vorn	1815 mm	1815 mm	Bauchfreiheit	90 mm 20 mm
Spurweite, hinten	1582 mm	1582 mm	Spurkreis-Ø	14,5 m 16,5 m
Fahrgestellgewicht	2525 kg	2550 kg	Rahmenausführung	2 [-Längsträger/Querträger genietet
Achslast aus Fahrgestellgewicht vorn/hinten	1580/ 945 kg	1490/1060 kg	Anhänger-Kupplung	auf Wunsch
Fahrgestelltragfähigkeit	4925 kg	4900 kg	Fahrgestell-Schmiersystem	Einzel-schmierung

Allgemeines

	Ausführung		Ausführung	
Radstand	4200 mm	4850 mm		
Achslasten und Gewichte			Sonstige Daten	
Zulässige Achslast, vorn	2500 kg	2500 kg	Höchstgeschwindigkeit	80,7 km/h 80,7 km/h
Zulässige Achslast, hinten	5000 kg	5000 kg	Kraftstoffverbrauch nach DIN 70030	12,7 l/100 km 12,7 l/100 km
Zulässiges Gesamtgewicht	7450 kg	7450 kg	Ölverbrauch	0,3 l/100 km 0,3 l/100 km
Leergewicht	3450 kg	3550 kg	Spezifische Motorendrehzahl ..	2080 2080
Nutzlast	4000 kg	3900 kg		
Brutto-Anhängelast gebr./ungebr.	7450/1200 kg	7450/1200 kg		

Maße

	Ausführung	
Länge über alles	6985 mm	8008 mm
Breite über alles	2250 mm	2250 mm
Höhe über alles, unbelastet ..	2295 mm	2295 mm
Überhang, vorn	1043 mm	1043 mm
Überhang, hinten	1742 mm	2115 mm
Ausladung d. Anhängerkuppl. ..	1565 mm	1815 mm
Wendekreis-Ø	15,5 m	17,5 m
Innenmaße des Laderaumes		
Länge	4250 mm	5250 mm
Breite	2100 mm	2100 mm
Höhe	500 mm	500 mm
Pritschenhöhe, unbelasten	1210 mm	1210 mm

Zubehör

Scheinwerfer	Einbauscheinwerfer 35 W/ 180 mm Ø Lichtaustritt
Standlicht	im Scheinwerfer
Abblenden	Fußschalter
Fahrtrichtungs-Anzeiger	Blinker/angebaut
Öldruckanzeiger	Zeiger-Meßgerät
Ladestromanzeiger	Anzeigeleuchte
Geschwindigkeitsmesser	Tachometer

Laut VDA-Revers technische Daten entsprechend DIN 70020 und DIN 70030